

# Scan eXam<sup>TM</sup>

Rask, direkte og genial.



# KaVo kombinerer Dental Excellence med fremragende imagingekspertise.

Skanneropløsning 17 lp/mm. 16 bits bildedybde.



Okklusal 4C bilde



Str. 0

22 x 31 mm  
734 x 1034 Pixel  
1.08 MB

Str. 1

24 x 40 mm  
800 x 1334 Pixel  
1.53 MB

Str. 2

31 x 41 mm  
1034 x 1368 Pixel  
2.03 MB

Str. 3

27 x 54 mm  
900 x 1800 Pixel  
2.32 MB



✓ Overlegen bildekvalitet

✓ Klinisk bevist ytelse

✓ Utmerket komfort

## Nøyaktige og konsistente diagnostiske resultater.

### Klinisk bildekvalitet.

Scan eXam™ fosforplatesystem gir konsekvent bilder med nøyaktige detaljer og utmerket kontrast. Det brede dynamiske området knyttet til bildeplaten sikrer at best mulig diagnostisk resultat oppnås hver gang. Med den raske bildebehandlingen tilpasser systemet seg veldig bra til en effektiv arbeidsflyt.

### Profesjonell programvareløsning.

KaVo Scan eXam™ skanner kommer med bildeprogramvare spesielt utviklet for krevende bruk i klinikken. Effektive redigeringsverktøy muliggjør profesjonell bildeoptimalisering, mange integreringsmuligheter støtter tilkoblinger med andre programvarer eller til DICOM-miljø.



# Excellence i produktiviteten.

## Excellent resultat - Ekstremt fort.

Scan eXam™ maskinen setter standarden når det gjelder tilgjengelighet av bilder. Hele prosessen fra lesing til sletting er rask nok til å sikre en rask arbeidsflyt uten ventetid, selv når flere plater mates inn. Fosforplatene gir deg overlegen bildekvalitet og støtter et bredt spekter av applikasjoner.

Det brede dynamiske spekteret på platene kompensere over- eller undereksponering, noe som virkelig hjelper diagnostiseringen. Systemet er kompatibelt med både AC og DC røntgenrør og gir utmerkede kliniske resultater av jevn kvalitet.



Plate	Sekunder
Str. 0	5
Str. 1	6
Str. 2	6
Str. 3	8

# En investering du kan stole på.

## Et kostnadseffektivt system.

Systemet kommuniserer via lokalnettet og er ikke begrenset til en dedikert PC slik USB-tilkoblede systemer er. Denne høye grad av fleksibilitet betyr at Scan eXam™ -skanneren kan brukes samtidig på opptil 8 arbeidsstasjoner. Dette representerer en svært kostnadseffektiv bildeløsning for praksis med flere brukere og bildebehandlingsenheter.

## Konsistent hygiene.

Et omfattende hygiesystem, basert på engangsbeskyttelsesdeksler, platebeskyttelse og kontaktfri innmating av platene, forhindrer at platene og overflaten på enheten blir forurenset. En ny funksjon er det patenterte UV-desinfeksjonssystemet som inaktiverer virus og bakterier på plateoverføringsmekanismen, og dermed også forhindrer krysskontaminering. Dette sikrer total hygiene.

## Fordelene med vår erfaring.

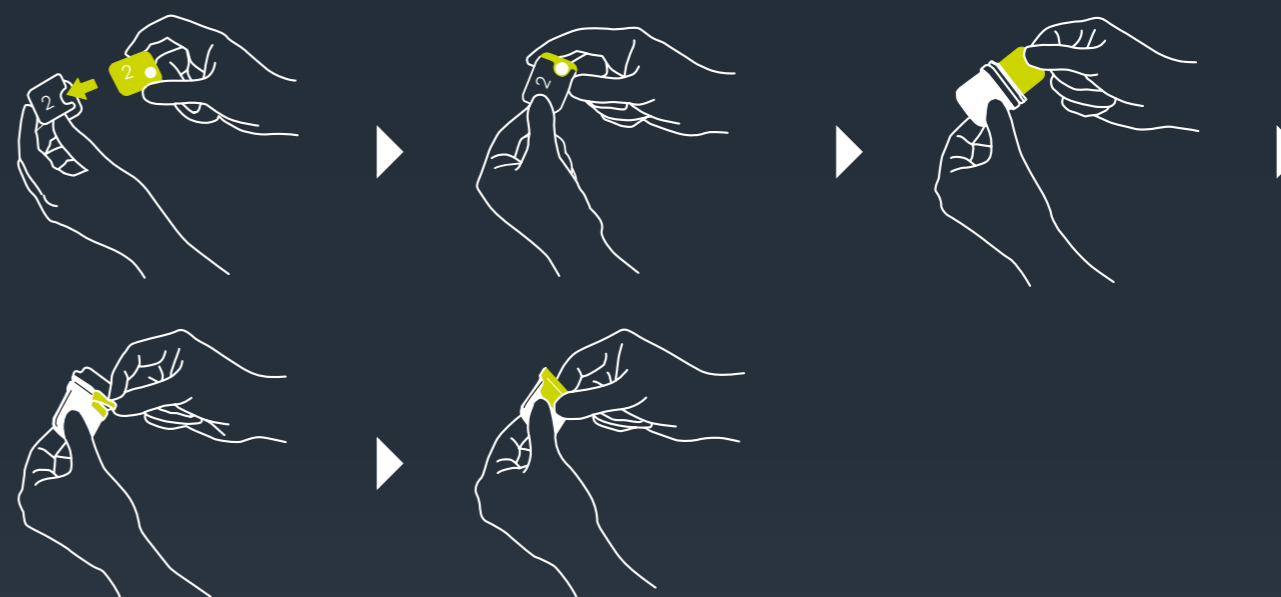
Akkurat som alle KaVo produkter er KaVo Scan eXam™ systemet designet med et ekstremt fokus på detaljer. Det betyr at bilder med veldig høy diagnostisk verdi kan forventes i veldig lang tid fremover.

# Vellkjent, enkel og hygienisk i bruk.

Scan eXam™ skanneren våkner opp fra hvilemodus og er klar til bruk uten at man trenger å berøre enheten. Denne arbeidsmetoden kombinert med engangs hygieneartikler sikrer trygg bruk med minimal risiko for kryss-kontaminering.

I tillegg har KaVo Scan eXam™ skanneren et integrert, automatisk UV rensesystem (patentert) for å maksimere sikkerheten for både brukere og pasient. Der er ikke nødvendig med regelmessig demontering og rengjøring av enheten.

Like plasseringsvennlig som tradisjonell film



## UV desinfeksjonssystem.

Scan eXam™ system introduserer en smart og automatisert UV-desinfeksjonsfunksjon som inaktiverer virus og bakterier på den interne platetransportmekanismen.

UV-bestråling er kjent for å eliminere minst 99.9% av virus og bakterier, som betyr bakteriedrepende sikkerhet mot:

- HIV
- Hepatitis A/B/C
- Corynebacterium diptheriae
- Mycobacterium tuberculosis
- Herpes

(ikke oversatt fra original UK brosjyre)

## Enkel integrasjon

### Fleksibel installasjon i klinikken.

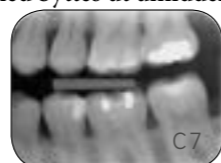
Scan eXam™ fosforplatesystem er kompakt og kan bli installert på- eller under en benk, inne i et skap eller til og med på veggen.

### Motstandsdyktige plater mot skrap og skader.

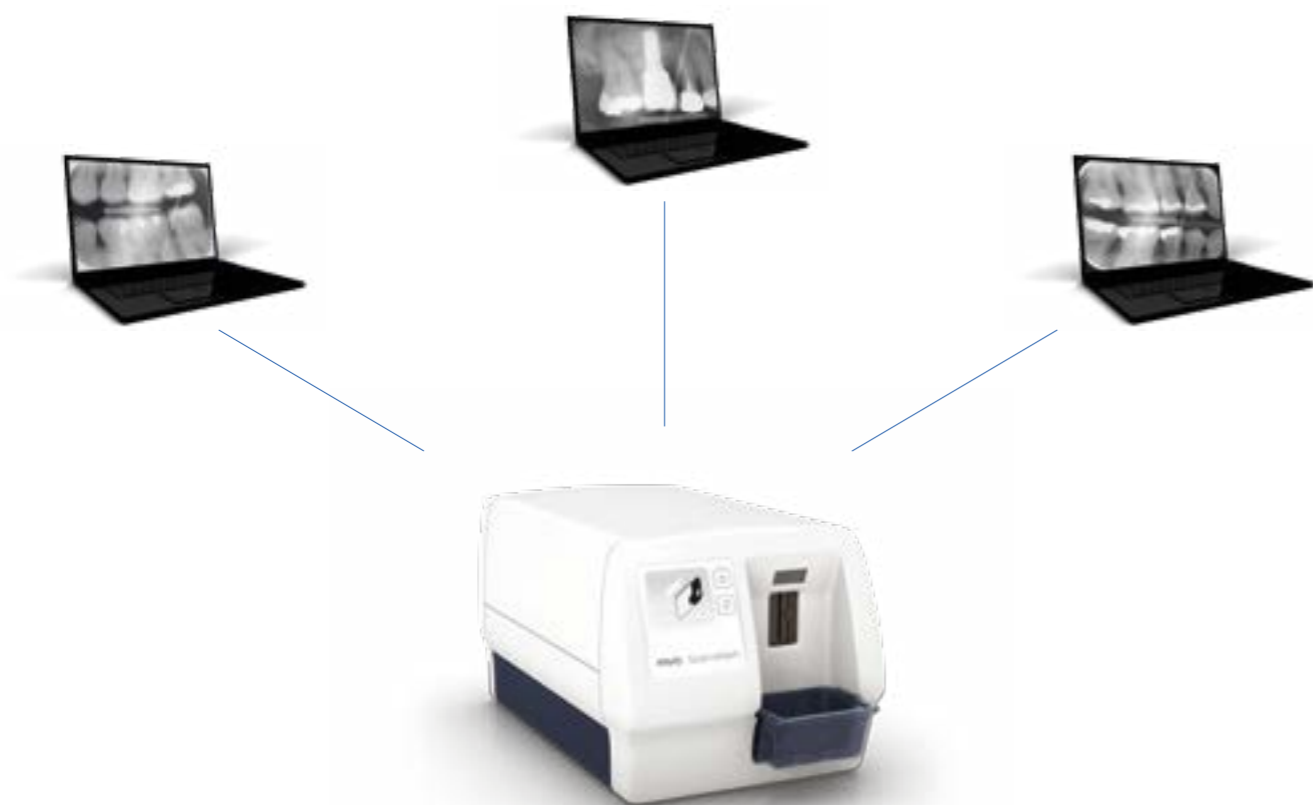
Scan eXam™ bruker det siste innen fosforplateteknologi. Platen har en veldig motstandsdyktig overflate mot skrap og andre skader, noe som sikrer høykvalitetsdiagnostiske bilder i lang tid.

### Patentert iDOT™ system.

Sjekk kvaliteten på dine fosforplater med det unike iDOT™ merkesystemet. iDOT™ merket kan sees på alle opptak, og gjør det mulig å indentifisere plater hvor kvaliteten er redusert. Skadede plater kan dermed byttes ut umiddelbart.



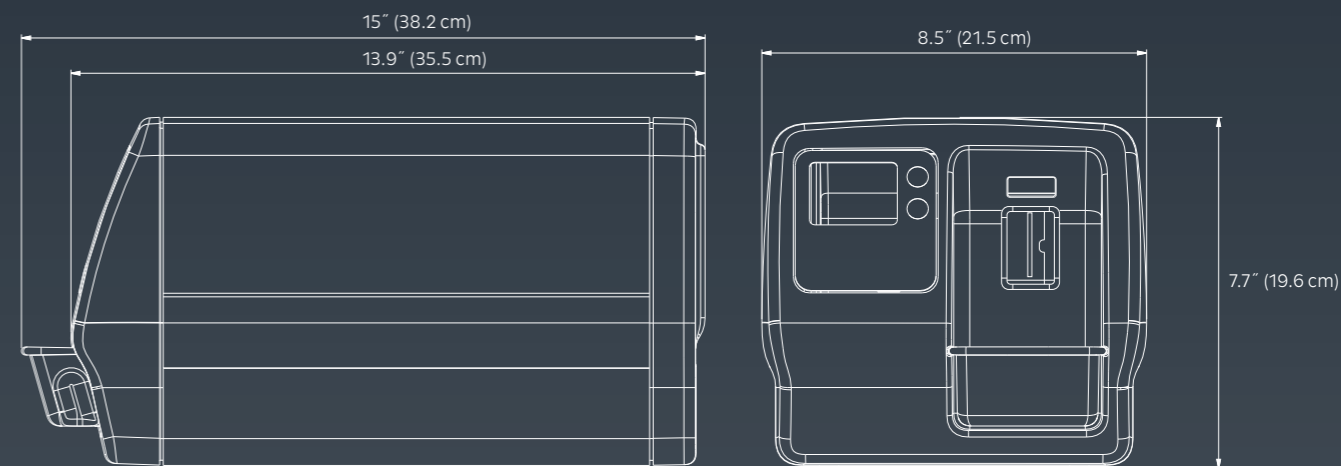
## En Scan eXam™ kan enkelt deles med 8 operatører i et lokalt nettverk.



## Tekniske spesifikasjoner.

Teknologi	Gjenbrukbare fosforplater (Fotostimulerbare fosforplater)
Pixel str.	30 µm (Super oppløsning) 60 µm (Høy oppløsning)
Skanning oppløsning	17 linje par / mm
Bilde bit dybde	16 bit
Skannetid	5 – 8.8 sekunder
Tilkobling	Standard nettverktilkobling (Ethernet RJ45), DHCP
Dimensjoner (H x B x D)	196 mm x 215 mm x 382 mm
Vekt	10.3 kg (22.7 lbs)
Driftsspennning	100 – 240 V, 50/60 Hz
Forbruk	Mindre enn 1.3 A
Krav til miljø	+10°C – +40°C, 30 – 90 RH%, 700 – 1060 hPa

### Dimensjoner.



# Dental Excellence på alle områder.



## Klinikkutstyr

KaVo behandlingsuniter og belysning, stoler, pasient kommunikasjons-systemer, mikroskoper og annet behandlingsutstyr.



## Instrumenter

Hånd- og vinkelstykker, turbiner, profylakseutstyr og annet småutstyr for alle behandlingsområder inkludert diagnostikk, luft-polering, restaurering, kirurgi, ENDO og instrumentbehandling.



## Bildebehandling

Intraoralt røntgenutstyr, sensorer og fosforplater, panorama og cephalostat kombinert med CBCT, så vel som dedikerte CBCT maskiner for alle områder innen dental.



## CAD/CAM

Dental CAD/CAM løsning for premium estetikk, naturlig utseende og varige restorative arbeider for både tannlege og tanntekniker.

Produktene, funksjonene og tjenestene som er vist og beskrevet i denne katalogen, er ikke tilgjengelige i alle land. Alle spesifikasjoner var riktige på publiseringstidspunktet. KaVo Dental GmbH påtar seg intet ansvar for avvik i farge eller form fra illustrasjoner, feil eller trykkfeil og forbeholder seg retten til å gjøre endringer i brosjyrene når som helst. Kopiering, selv bare utdrag, er bare tillatt med samtykke fra KaVo Dental GmbH.

Scan eXam™ og KaVo™ er enten registrerte varemerker eller varemerker for Kaltenbach & Voigt GmbH i USA og / eller andre land. iDOT™ er enten registrert varemerke eller varemerke for Kavo Kerr Group Finland i USA og / eller andre land. Alle andre varemerker tilhører deres respektive eiere.

Palodex Group OY | Nahkelantie 160 | FI-04300 Tuusula | Finland  
[www.kavokerr.com](http://www.kavokerr.com)

KaVo Dental GmbH | Bismarckring 39 | 88400 Biberach | Germany  
[www.kavo.com](http://www.kavo.com)

Norsk forhandler: Dental Sør AS - Saltverket 6, 4515 Mandal  
[www.dentalnet.no](http://www.dentalnet.no) - [post.dentalnet.no](mailto:post.dentalnet.no) - Tlf. 38 27 88 88

**KAVO**  
Dental Excellence