

heka**dental**[®]

Heka Dental A/S
Baldershøj 38, DK-2635 Ishøj
Telefon +45 4332 0990
Fax +45 4332 0980
mail@heka-dental.dk
www.heka-dental.dk

Heka Dental A/S har siden 1965 levert uniter til tannleger over det meste av verden og er i dag en av de største leverandører av uniter til Skandinavia. Virksomheten er familieeiet, og all produksjon, utvikling og administrasjon foregår i Danmark. Samtlige arbeidsledd er naturligvis ISO-sertifisert for å sikre et høyt kvalitetsnivå på alle funksjoner.

Heka Dental tilpasser kvalitet og design til de individuelle krav, som våre kunder stiller. For å sikre den enkelte tannlege den best mulige veiledning og informasjon, ivaretas levering, installasjon og vedlikehold av et omfangsrikt og velutdannet forhandlernet. Du er alltid velkommen til å besøke vår virksomhet eller kontakte oss med spørsmål på idéer.



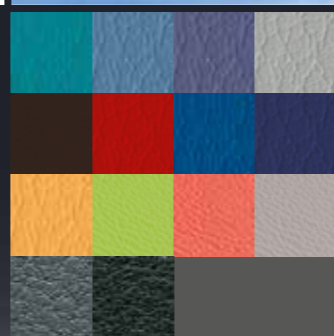
www.kommunikator.dk 26814 7/15 NO

DANSK KVALITET DANSK DESIGN

*'I UnicLine-pasientstolen
sitter pasienten komfortabelt
under hele behandlingen'*



Stabil posisjon.
Den dobbelt innstillbare
nakkestøtten sikrer stabil
posisjon av pasientens
hode, både for barn
og voksne.



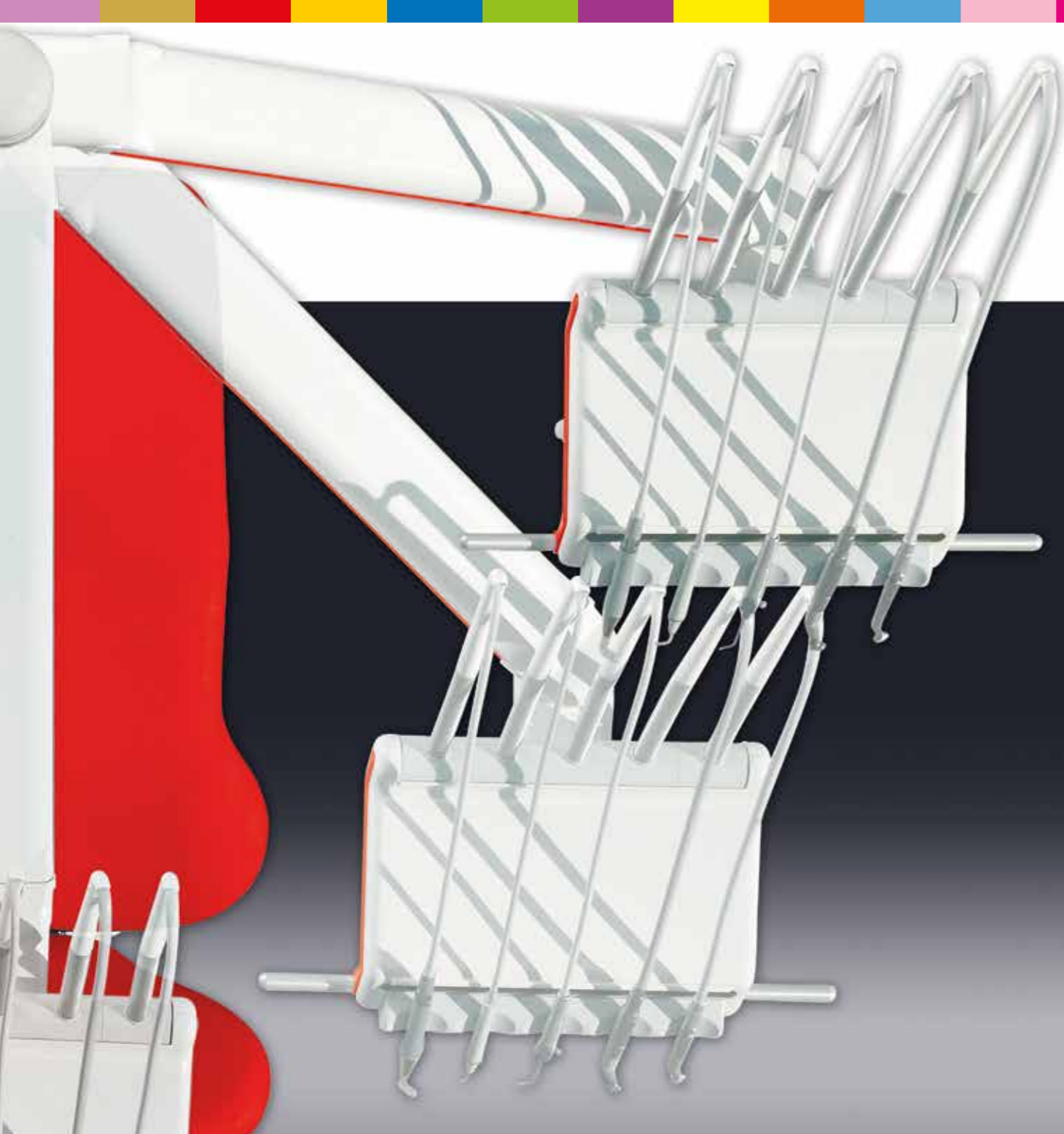
dental sør
OPPLEV 1. KLASSE

Saltverket 6, Postboks 901, 4509 Mandal
Tlf. 38 27 88 88 - post@dentalnet.no
www.dentalnet.no

Der tages forbehold for ændringer og trykfejl samt farvenuaner.

UnicLine
by heka**dental**[®]





UnicLine 5D kan omstilles til høyre- eller venstreendt tannbehandling.



UnicLine 5D kan tilpasses optimalt, uansett om du arbeider solo eller med assistent.



'Hvorfor gå på kompromiss med materialer, når det i dag finnes en behandlingsenhet i støpt aluminium - en sikkerhet for livslang kvalitet'



'Fleksibilitet og individuelt design gjør din behandlingsenhet til en aktiv medspiller'





I balanseoppheget er de enkelte instrumenter individuelt avbalansert, og de lange silikon-slangene gir ergonomisk riktige arbeidsmuligheter.



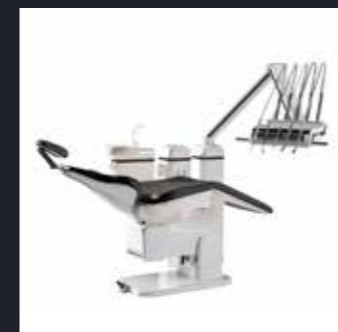
Den patenterte fotkontrollen kan betjenes fra alle sider med høyre eller venstre fot. Fotkontrollen regulerer hastighet og intensitet på de valgte instrumenter, aktiverer sprayvelger, etterpust samt vender omdreiningensretning.



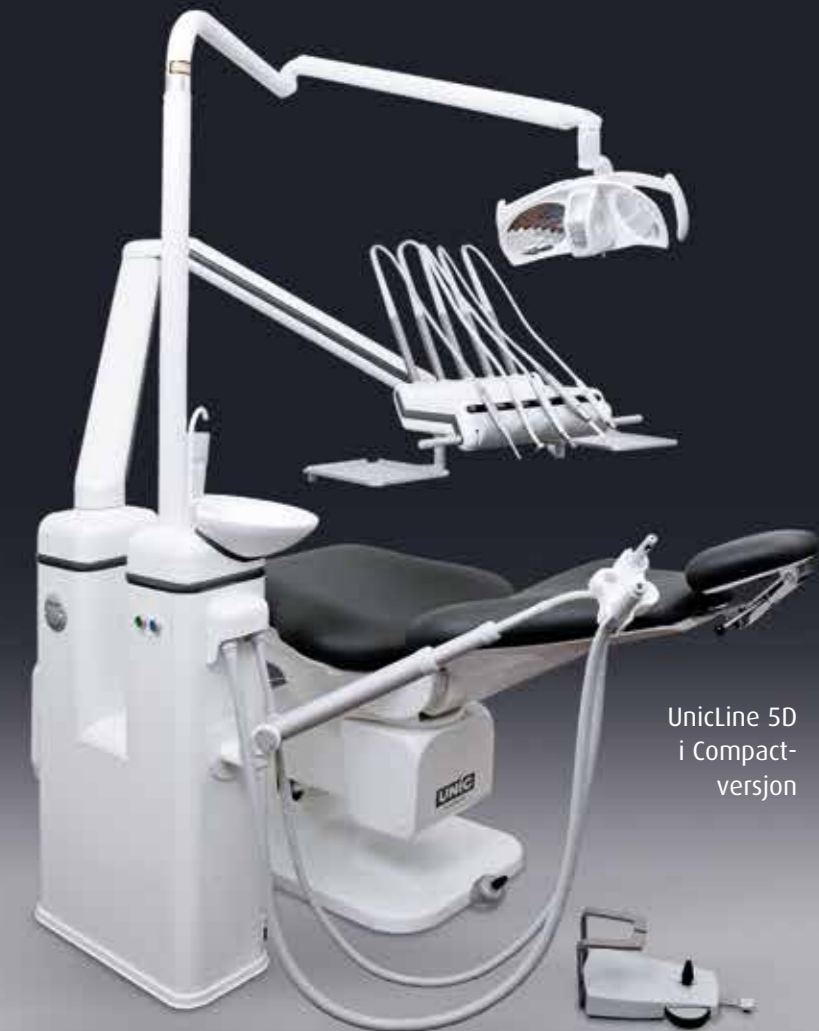
UnicLine Mobile er en komplett behandlingsenhet - fullt utrustet med instrumentbord med 2 motorer, 3-funksjonssprøyte, ultralyd-tannrenser og herdelampe. Unitskapet inneholder amalgam-utskiller, kompressor og separate beholdere for fersk- og avløpsvann. Behøver kun tilslutning av 230 VAC.



'Velg mellom 25 instrument-varianter, som styres via den patenterte fotkontrollen'



'UnicLine leveres med pisker- eller underhengte instrumenter-slanger pluss søyle- og cart model.'



UnicLine 5D i Compact-versjon

*'UnicLine 5D - et elegant,
funksjonelt og tidløst design
- med fokus på pasienthygiene
og arbeidsmiljø'*



Fonteneenheten er dreibar og gir maksimal plasskomfort for både en og to assistenter. Fontenens overdel kan lett avmonteres.



UnicLine 5D leveres med regulerbare sugekanyler eller med hygieniske aluminiums-sugekanyler til kirurgi.



UnicLine 5D kan leveres med automatisk sugeslangerensystem, som aktiveres ved et enkelt trykk. Deretter desinfiseres sugeslangene og man er klar til en ny pasientbehandling. Under behandlingen kan sugeslangene desinfiseres kontinuerlig.



Sugeteleskoparmen kan monteres på pasientstolen og unitten kan dermed enkelt brukes til både venstre- og høyrehendt tannbehandling.

