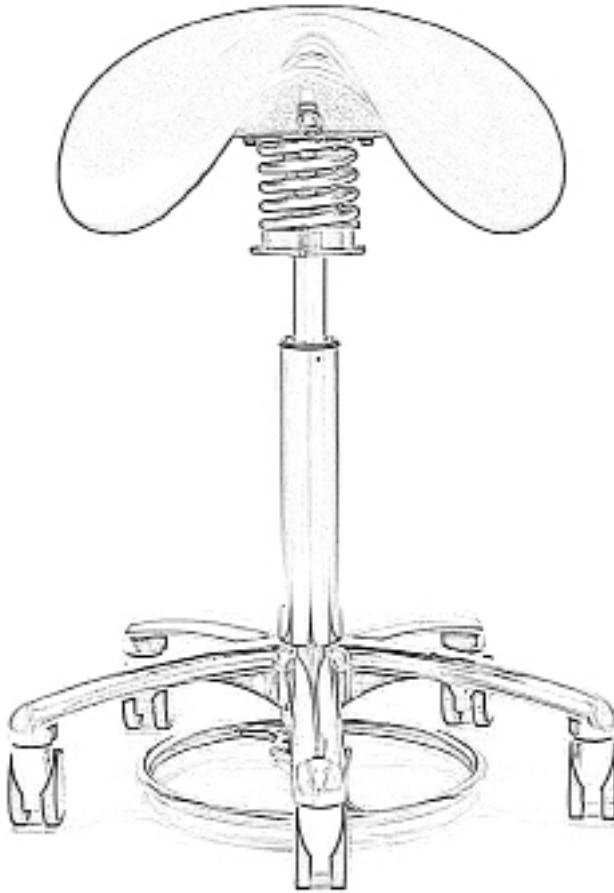


Instruktioner



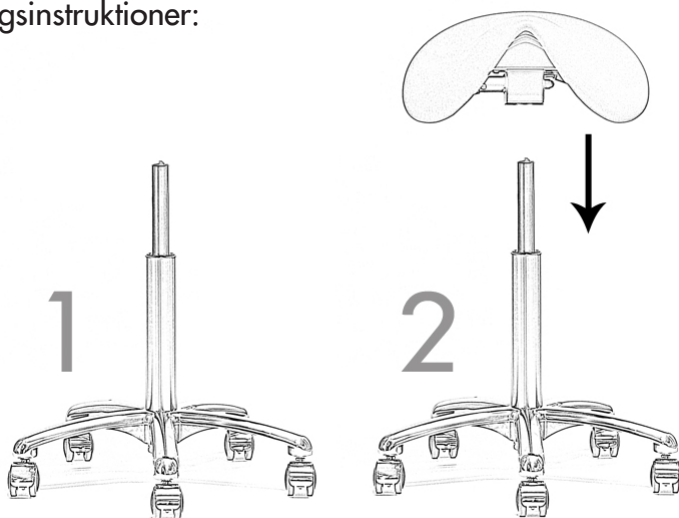
Grattis!

Vi vill gärna gratulera dig till din nya svensktillverkade sadelstol från Support Design.

Vi hoppas att du blir nöjd med ditt val. Har du några frågor om stolen är du alltid välkommen att kontakta oss eller din återförsäljare.

Support Design AB

Monteringsinstruktioner:



Börja med att trycka hjulen i fotkrysset, ställ sedan fotkrysset på ett plant underlag och stoppa den tjockare delen av gaspelaren i fotkrysset. Avsluta med att montera överdelen av stolen på gaspelarens smalare ände. Inga skruv eller verktyg behövs för att montera en standardstol.

Nu är stolen klar att användas.

OBS! Stolar med fotaktivator levereras färdigmonterade!

Support Design AB
Box 242
68631 Sunne

t: 0565-12280, f: 0565-12282, e: info@supportdesign.se

Skötsel­anvisningar

För att er stol ska få maximal livslängd ber vi er läsa och följa nedanstående skötsel­anvisningar. Tänk på att om ni inte följer dessa anvisningar kan i vissa fall garantin upphävas. Håll alltid stolen ren!

Läder: Läderet som används i våra stolar är av anilintyp, dvs. det mest naturliga lädret. Dammsug ofta med mjuk borste, rengör och mjukgör lädret vid behov. Rengör endast med medel avsedda för läder. Placera aldrig stolen i direkt solljus eller nära en värmekälla.

Vinyl/konstläder: Standardvinylerna innehåller 91,5% PVC och 8,5% polyamid. Rengörning kan ske med vanliga rengöringsmedel. Hjulen bör dammsugas med jämna mellanrum. Hur ofta beror på miljön stolen vistas i. Plocka även bort hår och damm som inte följer med vid dammsugning.

Alla metallytor kan rengöras med vanliga rengöringsmedel. Gaspelarens övre del måste hållas ren, smutspartiklar måste avlägsnas omgående för att inte skada gaspelarens packningar. Vid skador på (djupare märken, ej ytliga repor) gaspelarens övre del bör denna bytas omgående. Om ni är osäkra angående rengöring eller skötsel, kontakta oss eller er leverantör för information och anvisningar.

Garanti

Support Designs högkvalitativa komponenter och hantverksmässiga tillverknings­process gör att vi kan erbjuda 5-års garanti för material och tillverkningsfel på samtliga våra produkter. Garantin täcker inte skador eller fel som orsakas av:

- vätskor som skadar klädseln.
- onormalt brukande av kontorsstol.
- revor/rispor som orsakats av användaren.

Skador som uppkommer genom vårdslöshet, slarv eller onormalt slitage omfattas ej av garantin. När ni får stolen levererad, kontrollera emballage och innehåll noga så att inga skador har uppstått under transporten. Vi ber er spara original­emballagen för lättare hantering om stolen behöver returneras.

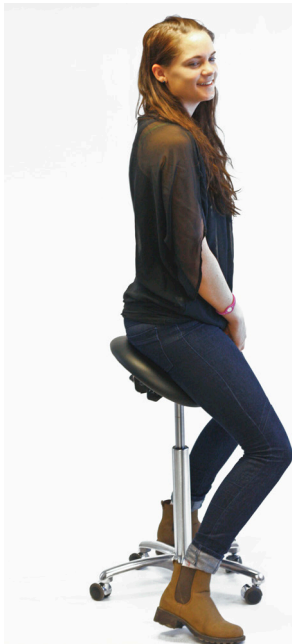
Inställningsguide

Perfect Hybrid har en mekanism som tillåter fri rörelse i alla riktningar.

Höjden regleras med fotaktivator, ställ in höjden genom att med foten trycka ringen mot golvet. En korrekt höjd visas på bilden nedan.

Med vinklingsreglaget frigör du mekanismen, med reglaget i uppfällt läge är sadeln låst i sitt "noll-läge" Notera att den endast går att låsa i detta läge och det är viktigt att spaken trycks upp då stolen befinner sig i "noll-läge" för att erhålla tillräcklig låsning.

Med spaken i nedfällt läge frigörs mekanismen helt och rörelser i alla riktningar tillåts



OBS! Låsning och öppning av stolen måste ske när stolen är obelastad!

Sittställning.

En bra sittställning uppstår när en vinkel på 135 grader skapas mellan låren och överkroppen. Hämlarna placeras under höfterna samt att tårna pekar framåt. När man sitter i denna ställning tippas bäckenet framåt och en naturlig svank bildas i nedre delen av ryggen. Belastningen minskar och ryggens ställning förbättras.

Support Design AB
Box 242
68631 Sunne

t: 0565-12280, f: 0565-12282, e: info@supportdesign.se